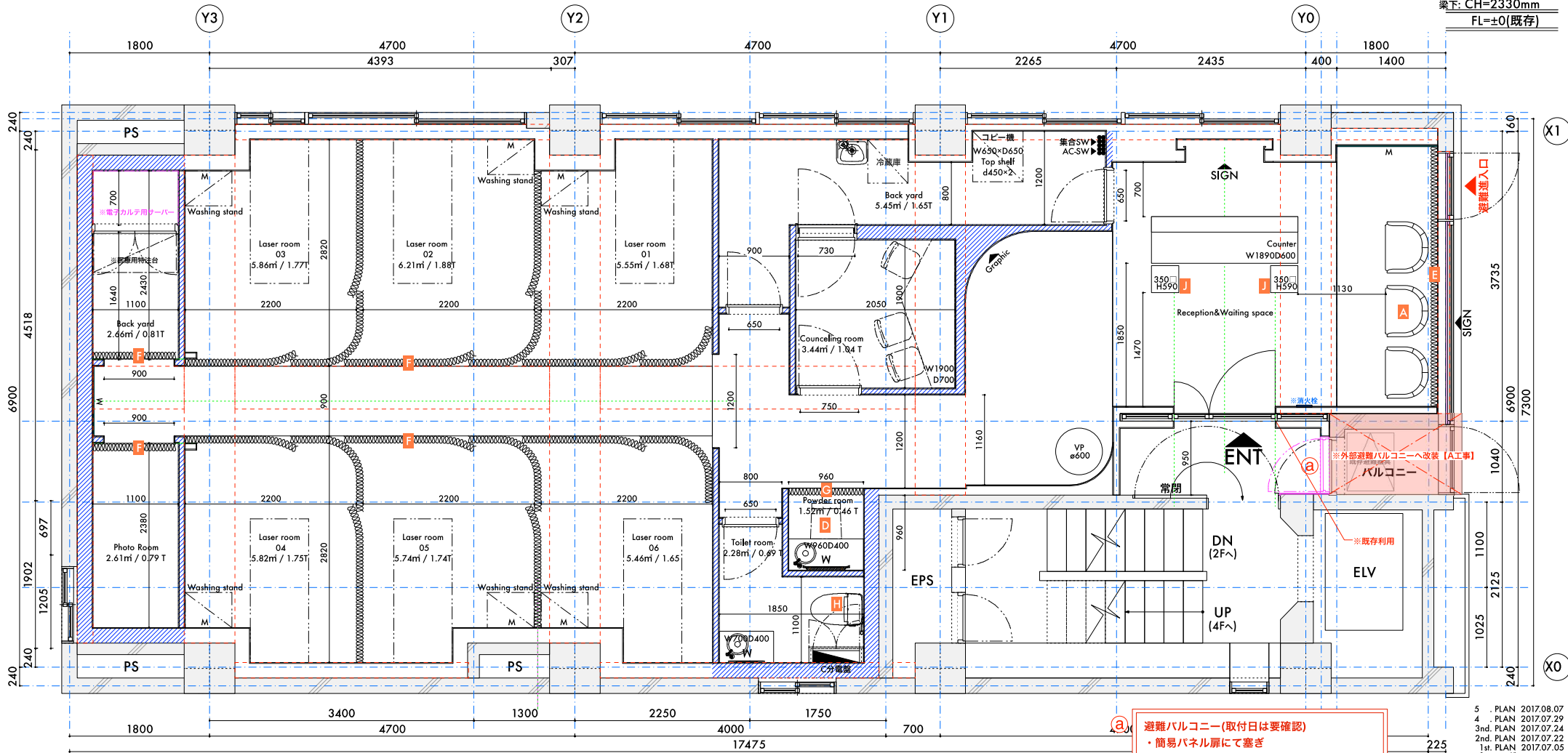


3F
108.54㎡
32.83T
CH=2450mm
梁下: CH=2330mm
FL=±0(既存)



- A** 椅子: エール/アダル
脚: J19-90A/日産工 艶消
張地: RF8107/
リソースインターナショナル
- B** 椅子: セナ/アダル
脚: BR ※中止
張地: RF1627-17/
リソースインターナショナル
- C** 椅子: ルル/アダル
脚: BR ※中止
張地: RF8107/
リソースインターナショナル
- D** 椅子: マローネ/アダル
脚: BR
張地: RF8107/
リソースインターナショナル
- E** カーテン: AQ231/リリカラ
※2倍ヒダ 片面縫い
※カーテンレール 白
- F** カーテン: EK164/サンゲツ
※2倍ヒダ 片面縫い
※カーテンレール 白
- G** カーテン: FT0404/川島セルコン
※2倍ヒダ 片面縫い
※カーテンレール黒
タッセル: OO/OO
- H** トイレ: アラウノ S/AUT32
※リモコン設置
ペーパーホルダー:
640852(TPH SB BK)/ゴリーキ
- I** 額装: マルーネ-38(ブラック)
マウント: ※中止(ホワイト)
面像: 印刷/施工業者様にて
- J** 荷置台: MYT0408BL/アピタスタイル

避難バルコニー(取付日は要確認)
・簡易パネル扉にて塞ぎ
・簡易避難扉開口寸法は守り
・進入口表示の事

排煙設備
・建設省告示第1436号に基づき対応
→排煙設備緩和の為、造作にて塞ぎ
(パネル、壁面等)
・告示にて内装仕上げは不燃材使用

・防音 : グラスウール/t50mm

5 : PLAN 2017.08.07
4 : PLAN 2017.07.29
3rd. PLAN 2017.07.24
2nd. PLAN 2017.07.22
1st. PLAN 2017.07.05
ソーニング 2017.06.15
白図 2017.06.13

PROJECT	YAG REALTY CLINIC PREMIERE A REGENCY CLINIC
CLIENT	医療法人社団 創輝会
OWNER	ジェムキャッスル まらめき通り
DESIGN	建築
SCALE	家具配置図
DATE	1.50
DATE	02
DATE	2017-00-00
DESIGNER	西堀一郎
DESIGNER	ICHPRO NEHWARK DESIGN OFFICE 西堀一郎デザイン事務所

3F