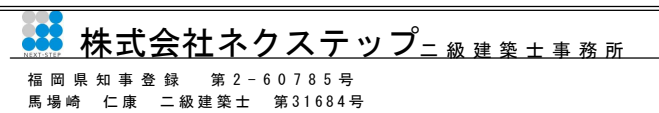


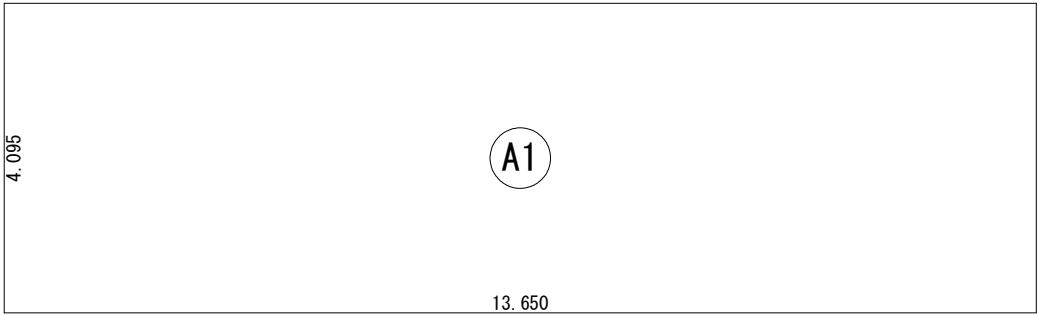
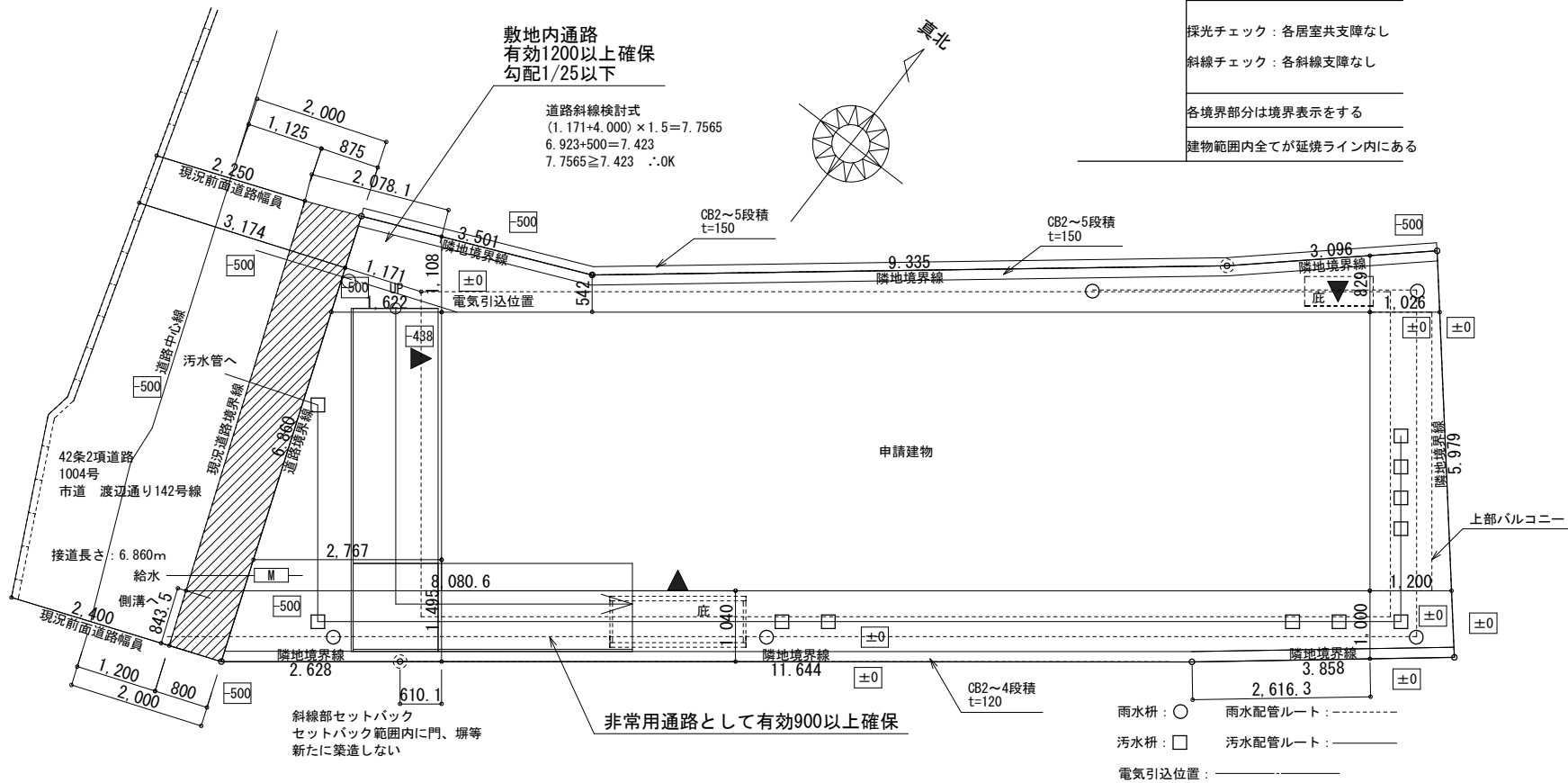
真北



備考	工事名 渡辺通5丁目 新築工事	付近見取図					1 図面番号	
		図面名						
		縮尺	日付	2025/04/09	管理者	設計者		担当者

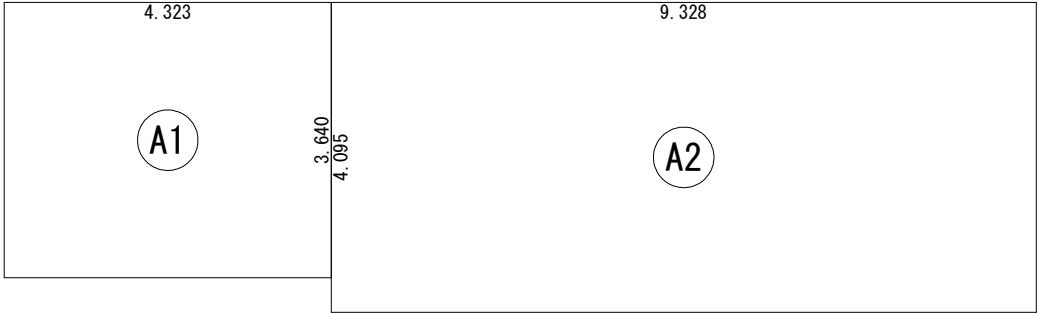


用途地域	商業地域
外壁後退距離	無し
防火地域	準防火区域
備考	<p>特記無き限り土留・塀・擁壁・法面については安全上支障なし</p> <p>採光チェック：各居室共支障なし</p> <p>斜線チェック：各斜線支障なし</p> <p>各境界部分は境界表示をする</p> <p>建物範囲内全てが延焼ライン内にある</p>



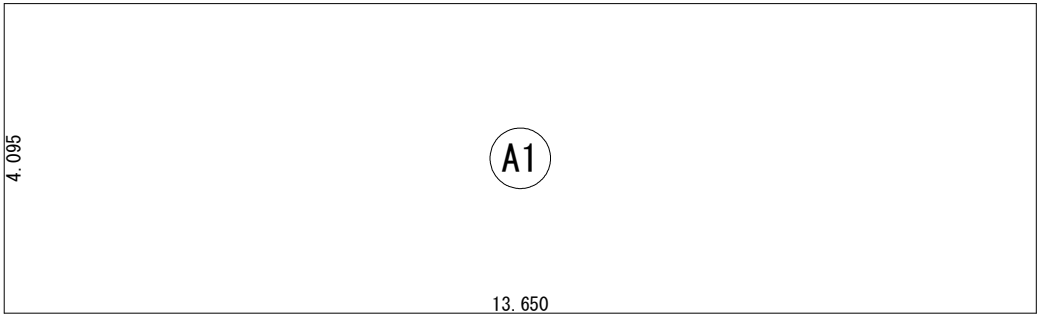
建築面積求積図 S:1/100

	形狀	計算式	面積
(A1)	矩形	$13.650 \times 4.095$	55.896750
計 (m <sup>2</sup> )			計 (坪)
合計		55.89	16.90



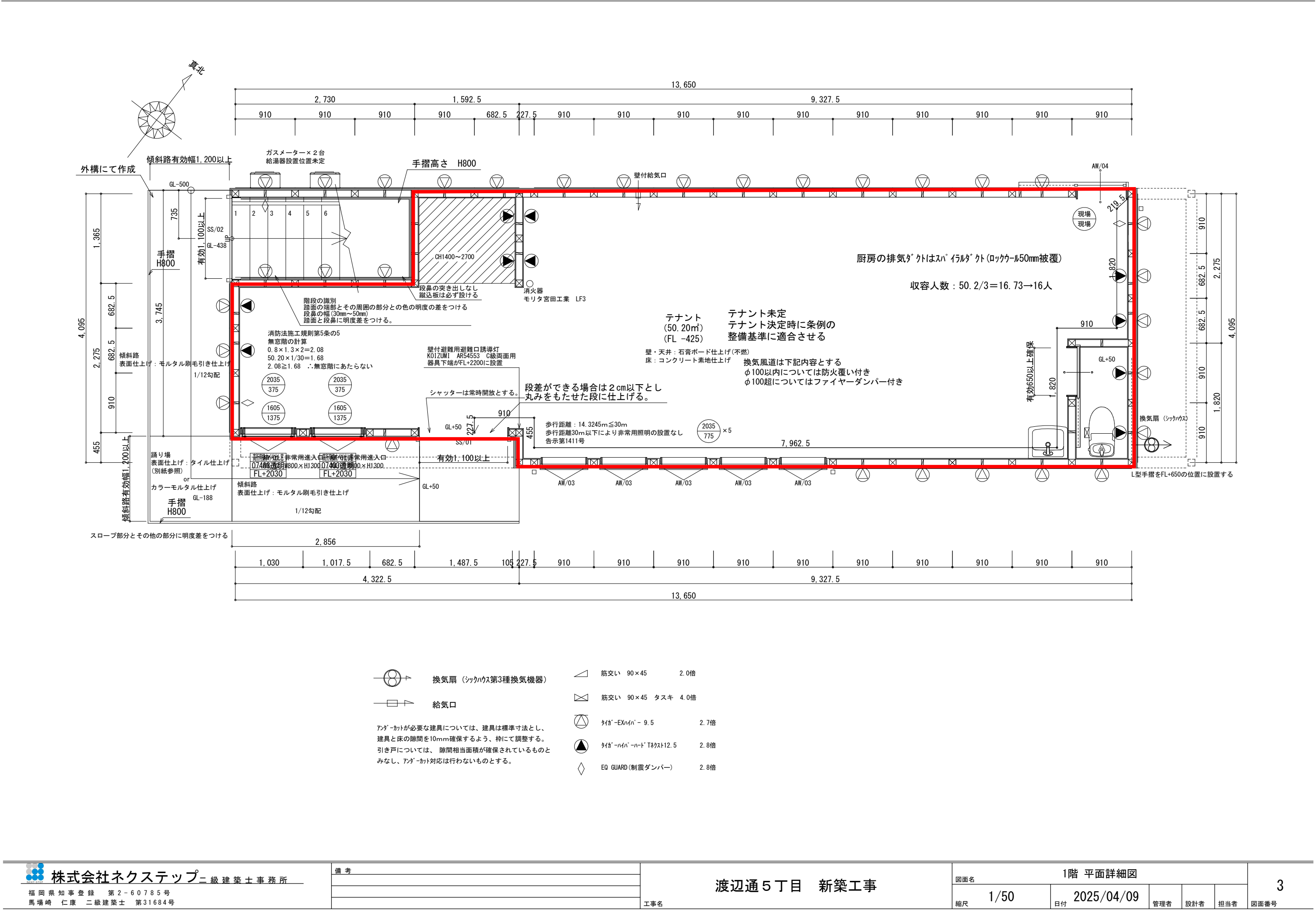
1階 床面積求積図 S:1/100

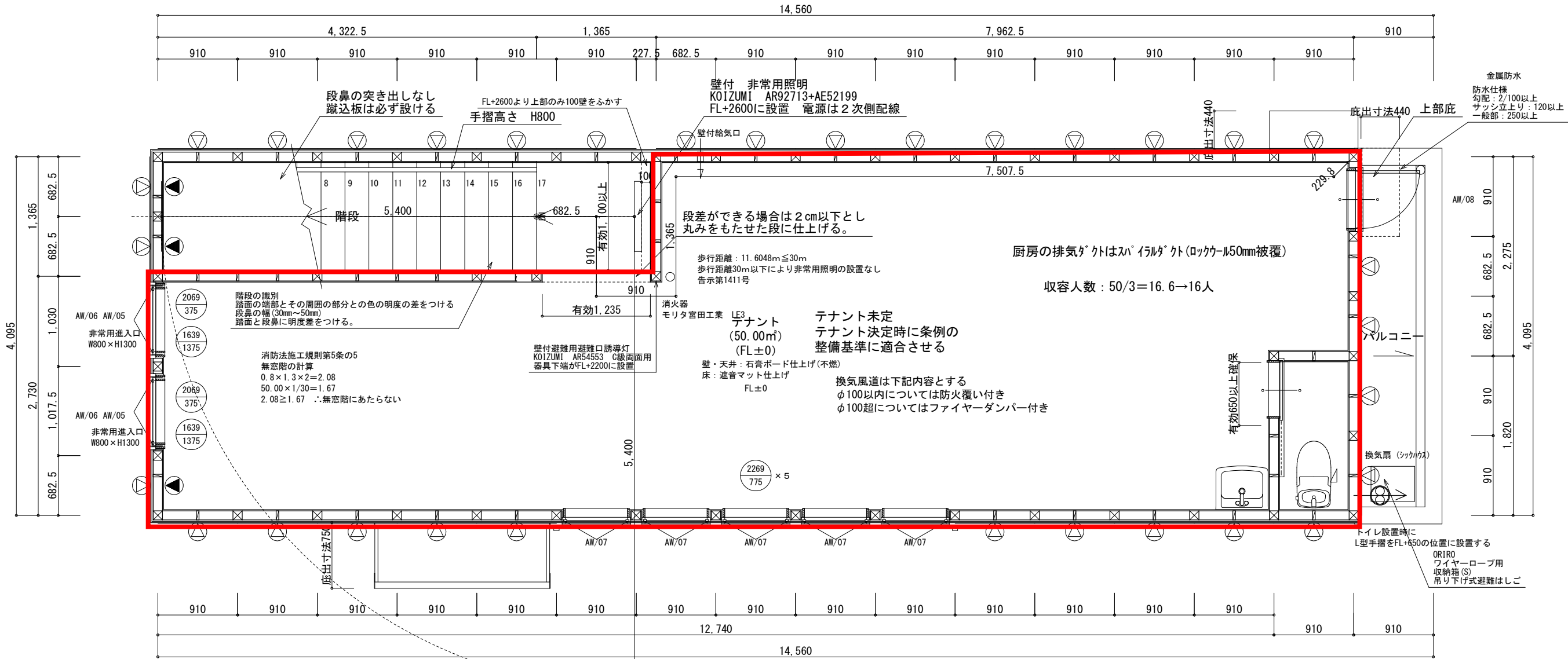
	形 状	計 算 式	面 積
①	矩形	$4.323 \times 3.640$	15.735720
②	矩形	$9.328 \times 4.095$	38.198160
計(㎡)			計(坪)
合計		53.93	16.31

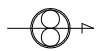


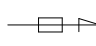
2階 床面積求積図 S:1/100


床 面 積 表<2階>			
	形 状	計 算 式	面 積
㊦	矩形	$13.650 \times 4.095$	55.896750
計 (㎡)			計 (坪)
合計		55.89	16.90

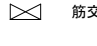






- 

換気扇（シックハウス第3種換気機器）
- 

給気口
- アダプターが必要な建具については、建具は標準寸法とし、建具と床の隙間を10mm確保するよう、枠にて調整する。引き戸については、隙間相当面積が確保されているものとみなし、アダプター対応は行わないものとする。
- 

筋交い 90×45 2.0倍
- 

筋交い 90×45 タスキ 4.0倍
- 

タガ -EX-MV- 9.5 2.7倍
- 

タガ -MV- ハード Tテスト12.5 2.8倍

### ■非常用照明器具の配置方法

非常用照明器具は、30分間非常点灯した後で床面の水平面照度が1lx(蛍光灯、LEDの場合は2lx)以上となるように配置を決定します。下表は、各天井高さ(器具取付高さ)に対して、単体で配置する場合、直線配置する場合、四角配置する場合それぞれの1lx(蛍光灯、LEDは2lx)が得られる最大照度範囲および照明器具の最大取付間隔を表わしていますので、その数値以下の間隔で配置してください。

注)「-」の場合は光量不足となるため使用できません。

配置表例

器具取り付け高さ(m)		2.1m	2.4m	2.6m	3.0m	4.0m	5.0m	6.0m	7.0m
単体配置	A1	5.1m	5.3	5.4	5.6	5.9	5.9	5.7	5.6
	A'1	4.9m	5.2	5.3	5.4	5.8	5.8	5.8	5.5
	B1	3.9m	4.1	4.2	4.5	4.8	4.9	4.8	4.6
直線配置	A2	12.3m	12.9	13.4	14.1	15.3	16.0	16.5	16.4
	B2	9.3m	9.9	10.4	11.0	12.0	12.9	13.4	13.4
四角配置	A4	11.2m	11.8	12.2	13.0	14.2	15.3	16.1	16.1
	B4	9.3m	9.8	10.1	10.6	11.8	12.5	13.0	13.4
壁からの距離(最大)	A0	2.0m	2.0	1.8	1.5	1.1	1.3	-	-
	B0	1.4m	1.6	1.6	1.4	1.1	1.0	-	-

人感センサ付




FHF16W×1灯相当(高出力)

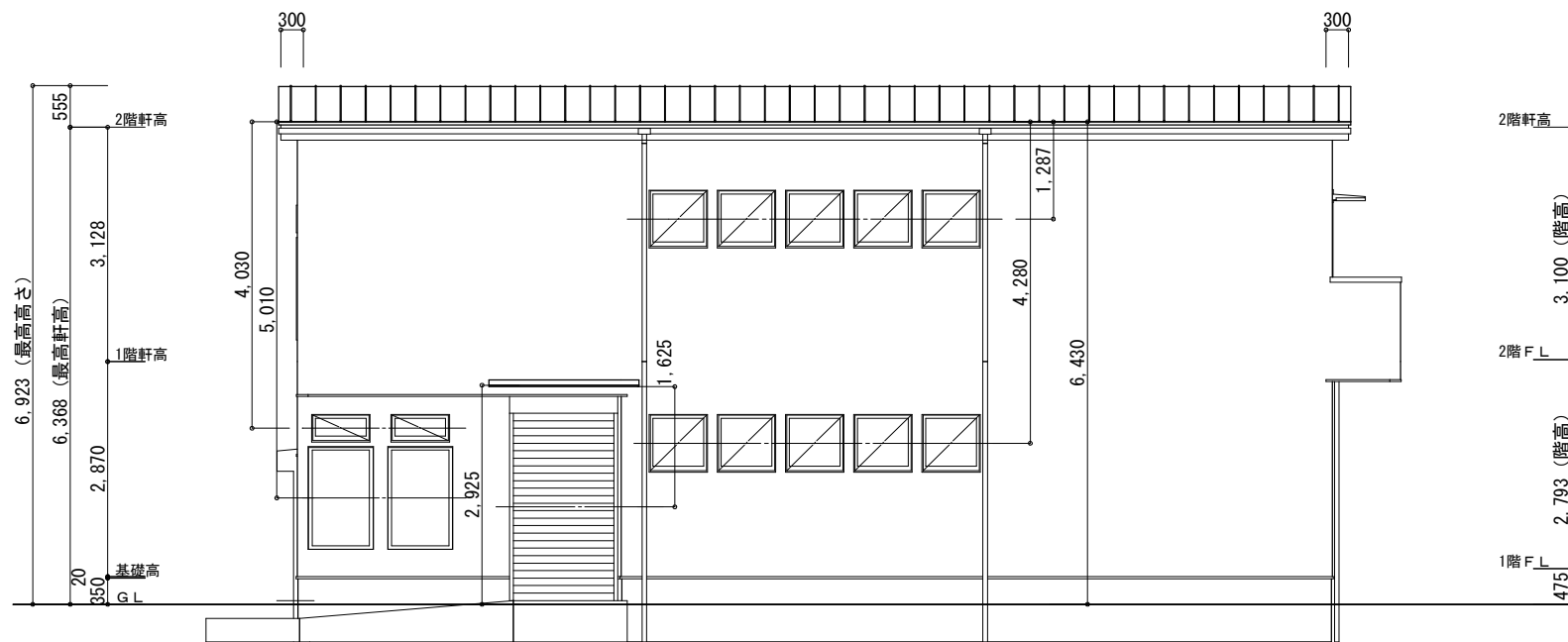
本体 **AR 92713**  
¥95,500(税抜)

ユニット **AE 52199**  
¥16,300(税抜)

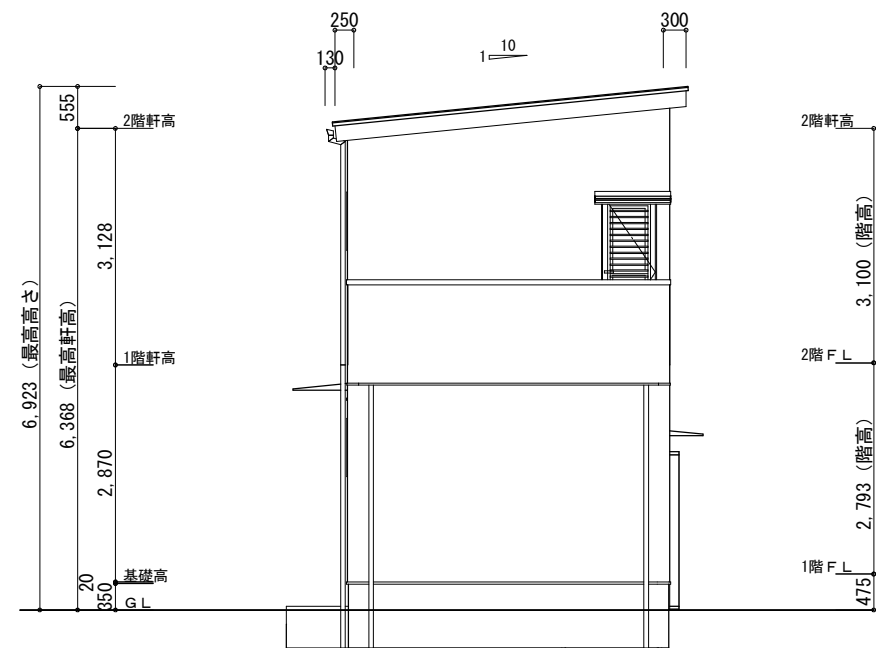
合計 **¥111,800(税抜)**

調光色 5000K・Ra85 13.6W・1600lm・117.6lm/W

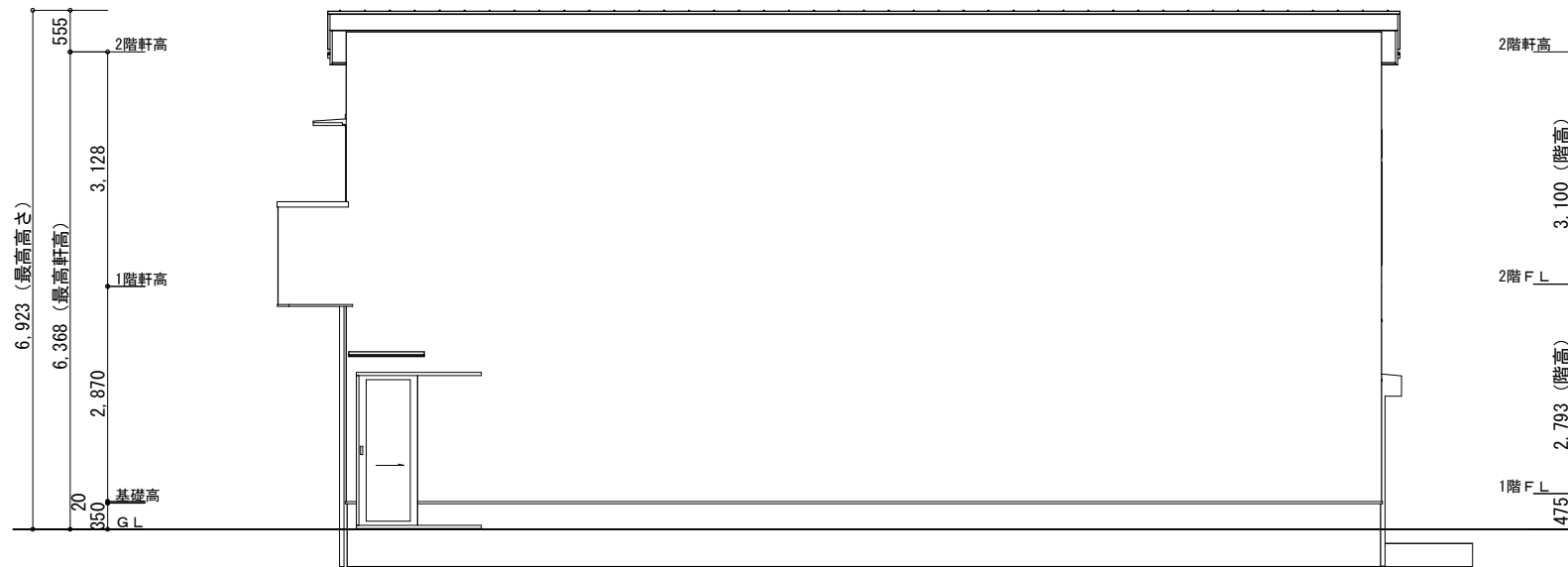
- LED
- 本体：銅板・白色塗装
- セード：ポリカーボネート・乳白色
- 高-127 幅-800 出幅-83mm 重-2.9kg
- 光束維持時間：40,000時間
- 不在時調光率切替可能：15%・30%・100%
- 点灯保持時間切替可能：10秒・1分・3分
- 階段通路誘導灯として使用可能●蓄電池：ニッケル水素電池
- 非常点灯時光束：1,200lm●適合蓄電池：7H15DA
- 非常灯型式認定番号：LALE-030
- 誘導灯型式認定番号：3AE-1074
- 調光器併用不可
- 器具内送り配線はできません
- 送り接続による点灯制御の運動不可
- 100-242V対応
- 14/14/15VA(100/200/242V)
- 自己点検機能付
- 充電モニタ付
- 直・壁取付
- 30分
- 



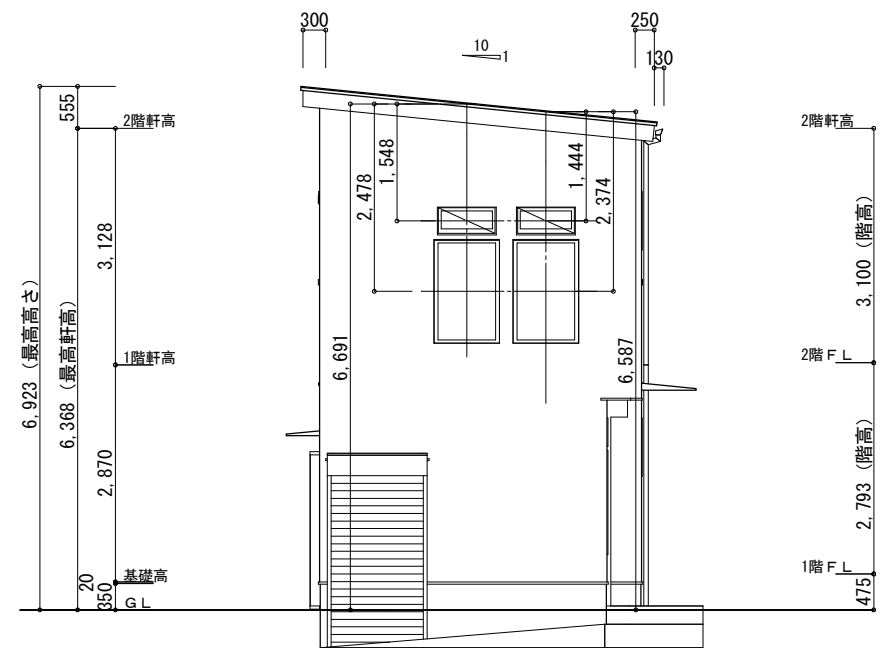
南側 立面図 S:1/100



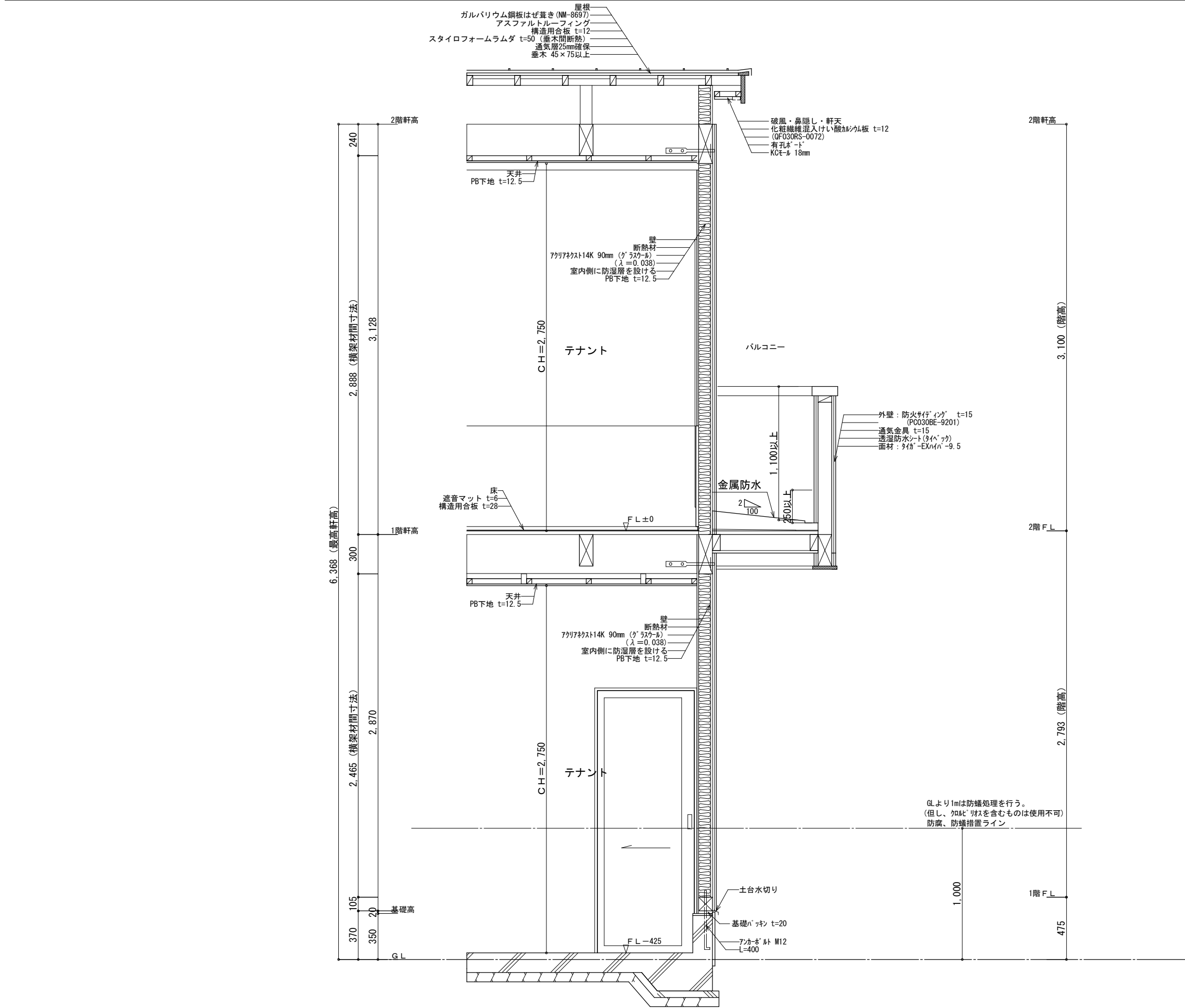
東側 立面図 S:1/100



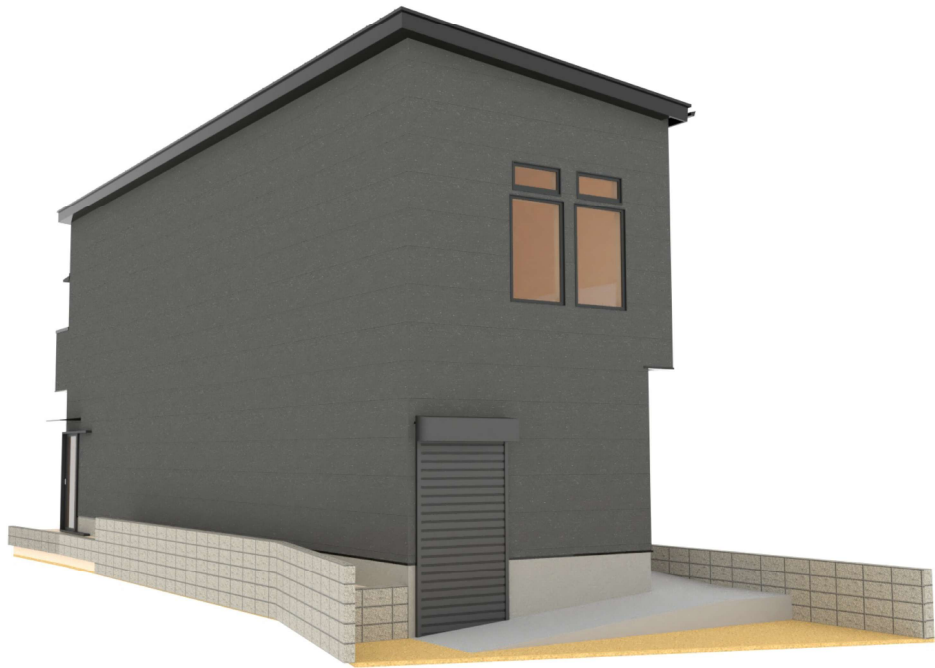
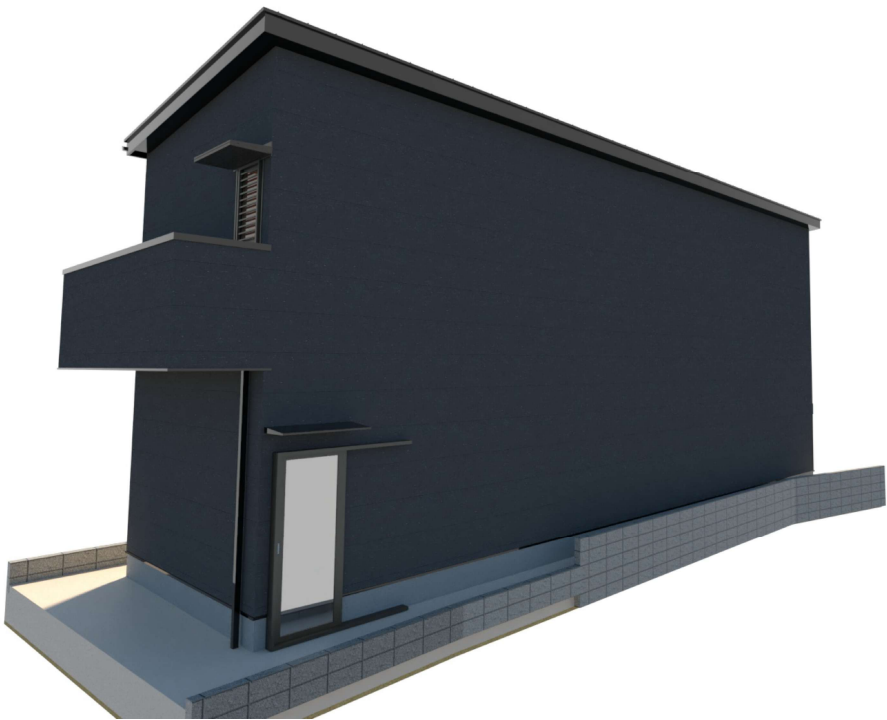
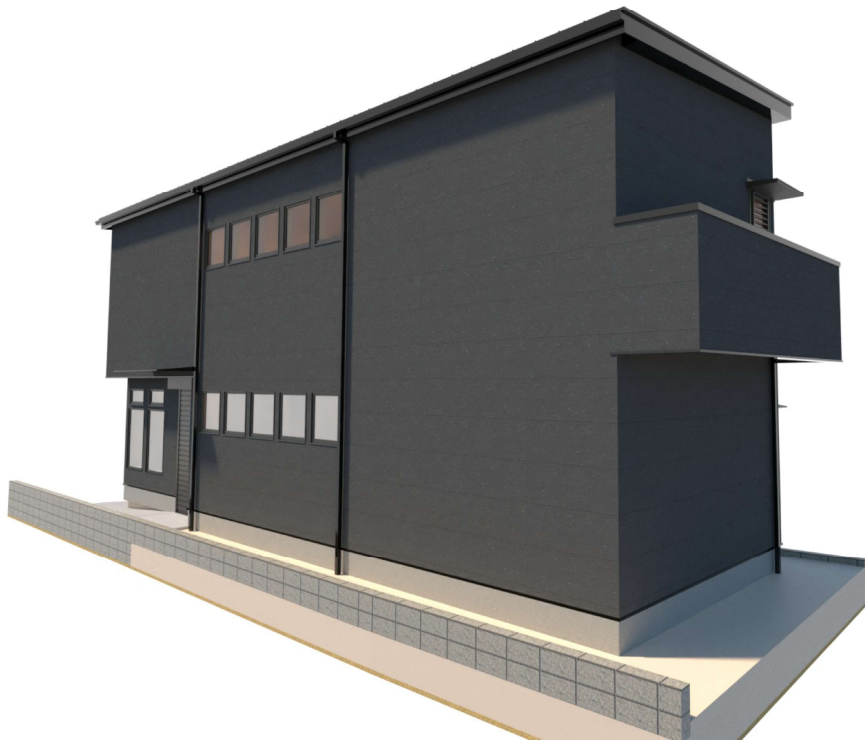
北側 立面図 S:1/100



西側 立面図 S:1/100







株式会社ネクステップニ級建築士事務所

福岡県知事登録 第2-60785号  
馬場崎 仁康 ニ級建築士 第31684号

備考

工事名

渡辺通5丁目 新築工事

図面名 外観パース				
縮尺	日付	2025/04/09	管理者	設計者
	担当者			

図面番号